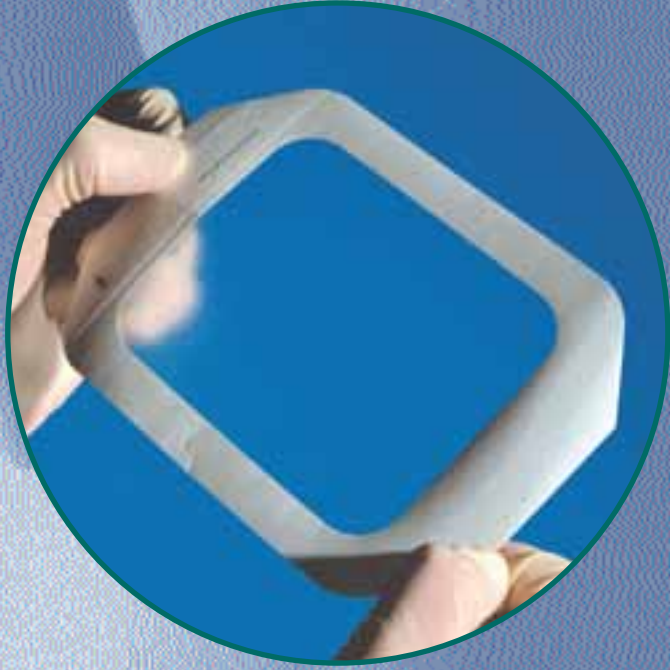
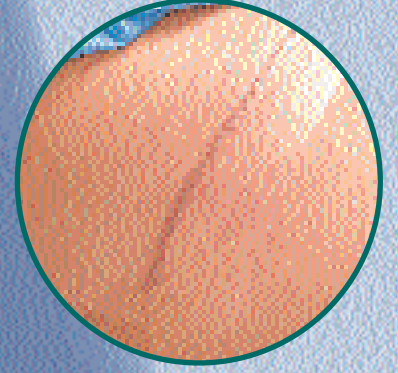


3M™ Tegaderm™ Şeffaf Örtü

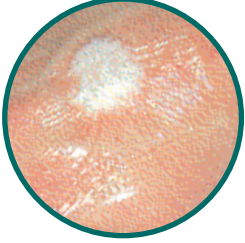
Cilt ve yaraları kapatır ve korur

- Riskli cilt üzerine koruyucu örtü
- Nemli yara ortamı sağlamak için ikincil derecede örtü
- Yüzeysel veya epitel doku yaralarında birinci kontak katmanı



3M™ Tegaderm™ Şeffaf Örtü

Yara bakımını kolaylaştırır



Hemen hemen her yara örtüsü ihtiyacı için bir 3M Tegaderm Şeffaf Örtü mevcuttur. Tegaderm, lateks içermeyen, hipoallerjenik yapışkanlı ince bir film sırt yapısına sahiptir. Tegaderm oksijen ve nem buharı alışverişini sağlayan nefes alabilir yapıdadır. Su, sıvı, bakteri ve virüsleri geçirmez. 3M Tegaderm bölgeyi kontaminasyona karşı korur.

- Hızlı ve kolay uygulama için orijinal çerçeve sistemi
- Kenarların kıvrılmasını önleyen yuvarlak köşeler
- Şeffaf: kolay cilt ve yara gözlemlenmesini sağlar
- Düşük maliyetli: Yedi güne kadar kullanım ile daha seyrek örtü değişimi
- Vücut hatlarına kolayca uyum sağlar ve vücut ile hareket ederek kullanım süresini uzatır.
- Kolayca çıkarılır
- Daha fazla hasta konforu sağlar
- Micropore™ Gün/Saat etiketi ile kolay kayıt tutulur

Endikasyonları:

3M Tegaderm Şeffaf Film Örtü yaraları kapatmak ve korumak için, yara tedavisinde nemli ortam sağlamak için, ikinci derecede örtü olarak ve risk altındaki cildi koruyucu örtü olarak kullanılabilir. Ayrıca Tegaderm otoliz debridmana yardımcı olmak için nemli bir yara ortamı sağlar.

Kullanım alanları:

- Temiz, kapalı cerrahi yaralar
- Deri aşılama donör sahaları
- Birinci ve ikinci derece bası ülserleri
- Gazlı bez, aljinat veya hidrojel üzerine ikinci bir örtü olarak
- Aşınma, cilt soyulması ve su toplaması gibi yüzeysel yaralarda
- Birinci ve ikinci derece yanıklarda
- Banyo ve duşta suya karşı koruyucu örtü olarak
- Yıpranmış cilt veya sürekli neme maruz kalan ciltlerde

Çıkarılması



Örtüyü çıkarırken cildi (ve varsa drenaj tüpünü) destekleyin. Parmaklarınızla yapışkanlı film örtünün bir köşesini nazikçe tutun veya örtünün kenarını bir parça flaster kullanarak kaldırın.



Örtüyü kendi üzerine (cilde paralel olarak), tüylerin çıkış yönüne doğru yavaşça çıkarın. Ciltten yukarıya doğru çekmek yerine geriye doğru çekerek cilt travması oluşmasını engelleyin.

Germe Tekniği



Diğer elinizle dikkatlice cildi tutarken örtünün bir kenarını alın ve yanlara doğru çekip, gerin. Germe tekniği ile materyal, örtü tamamen çıkarılana kadar genişler.

Sipariş Bilgileri

Katalog Numarası	Boyutlar	Paketleme
1626	10 cm x 12 cm	50 adet/kutu, 4 kutu/koli
1627	10 cm x 25 cm	20 adet/kutu, 4 kutu/koli
1628	15 cm x 20 cm	10 adet/kutu, 8 kutu/koli
1629	20 cm x 30 cm	10 adet/kutu, 8 kutu/koli

3M

3M Medikal Ürünler

Nispetiye Cad. Akmerkez Blok 3
Kat:4-5-6 Etiler 34340
İstanbul/Türkiye
Tel: (0212) 350 77 77
Fax: (0212) 282 12 72
www.3m.com.tr

3M ve Tegapore 3M firmasının
tescilli markalarıdır

